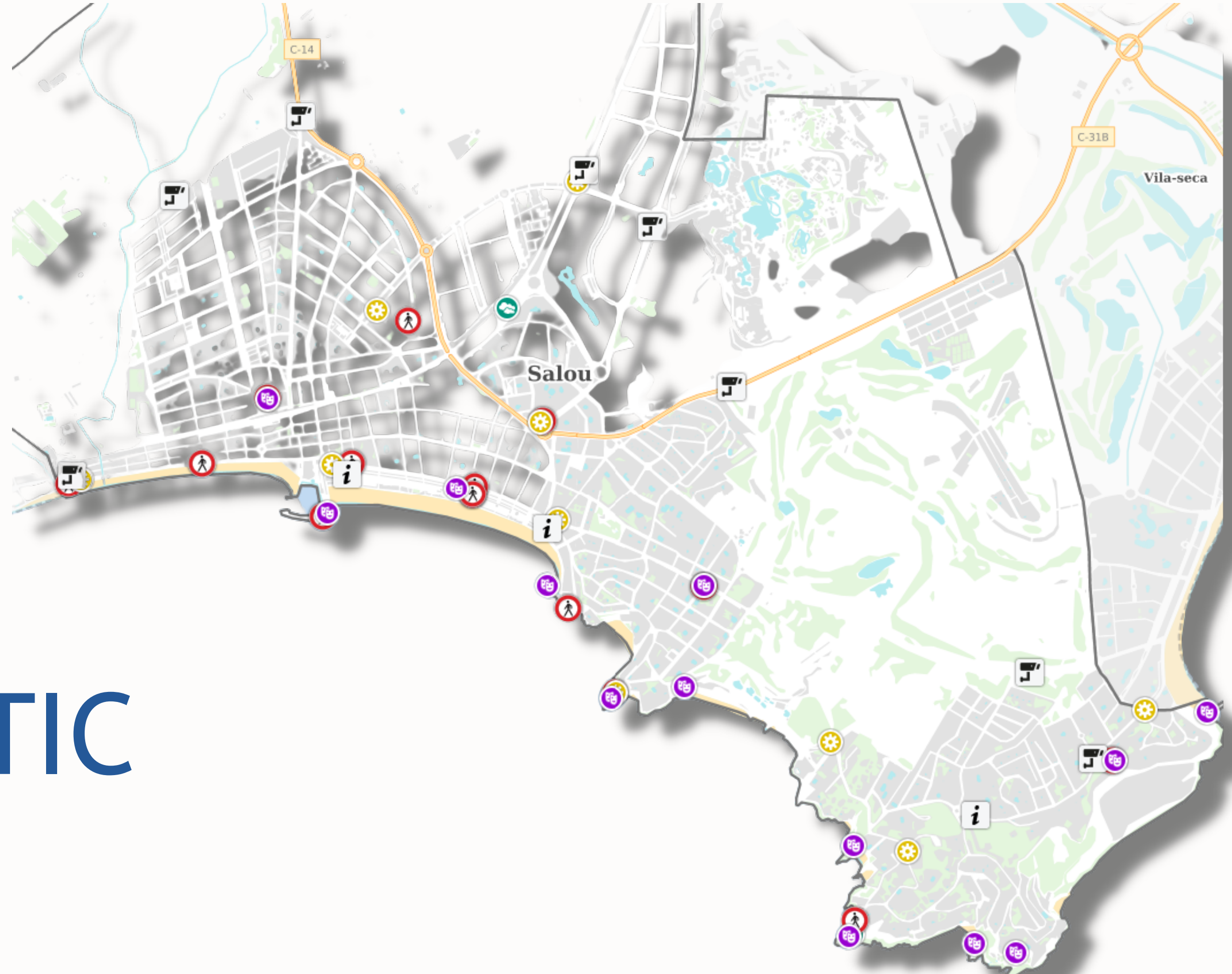




Ajuntament de Salou

CI 11 - 2022

# SALOU SMART TURÍSTIC



# Subvenció red.es

## DADES ECONÒMIQUES

- Import destinat a Catalunya: 6.000.000€
- Import destinat aconseguit a Salou: 2.941.500€
- Finançament: Ajuntament 30% - Red.es 70%
- Gestió de Red.es: -6%
- Disponible projecte: 2.775.000€

## CALENDARI D'EXECUCIÓ

- Signatura conveni Red.es: desembre 2018
- Licitació i adjudicació: setembre 2021
- Fi de projecte: setembre 2023 (24 mesos)

red.es



UNIÓN EUROPEA  
Fondo Europeo de  
Desarrollo Regional

*Una manera de hacer Europa*

# EIXOS PRINCIPALS



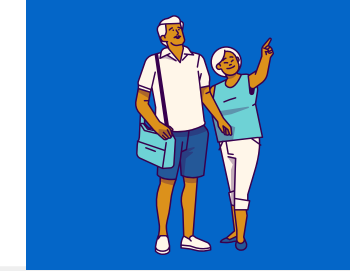
## INTEL·LIGÈNCIA TURÍSTICA

- C1 Plataforma DTI
- C14 Infraestructura HW/SW
- C15 Infraestructura de comunicacions



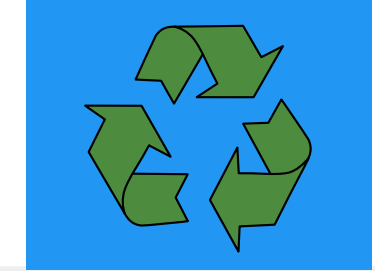
## DADES CIUTAT

- C2 Anàlisi Mobilitat i Transport
- C3 Anàlisi fluxos turístics
- C4 Sistema Control de trànsit
- C5 Visibilitat i Atenció turística
- C6 Mobilitat en espais turístics



## ACOMPANYAMENT DELS VISITANTS

- C7 Aplicació mòbil turística
- C8 Senyalització turística intel·ligent
- C9 Generació de continguts digitals
- C10 Cartelleria digital
- C16 Gestor de continguts



## SOSTENIBILITAT

- C11 Enllumenat públic intel·ligent
- C12 Gestió intel·ligent del rec
- C13 Estacions Meteorològiques

C1

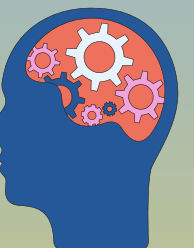
# PLATAFORMA DE DESTINACIÓ TURÍSTICA INTEL·LIGENT

Aporta control centralitzat de la ciutat:

- Explotació dels serveis desplegats.
- Gestió dels dispositius IOT.
- Visualització de la informació.



Ajuntament de Salou



## C2 ANÀLISIS DE LA MOBILITAT I EL TRANSPORT

- Analítica avançada sobre dades de mobilitat recollides per la plataforma.
- Identificació de patrons de comportament.
- Detecció precoç de problemes de mobilitat.

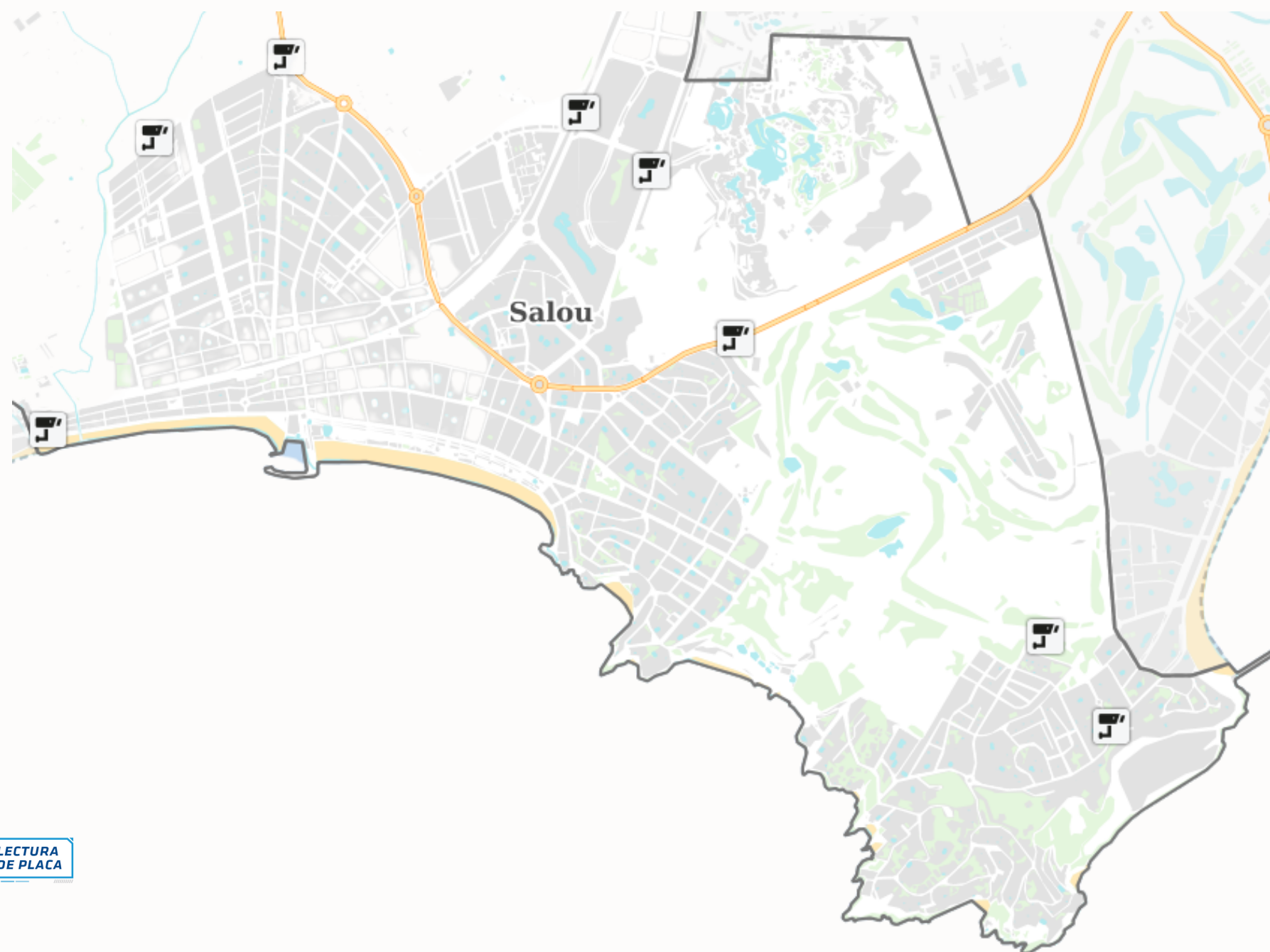
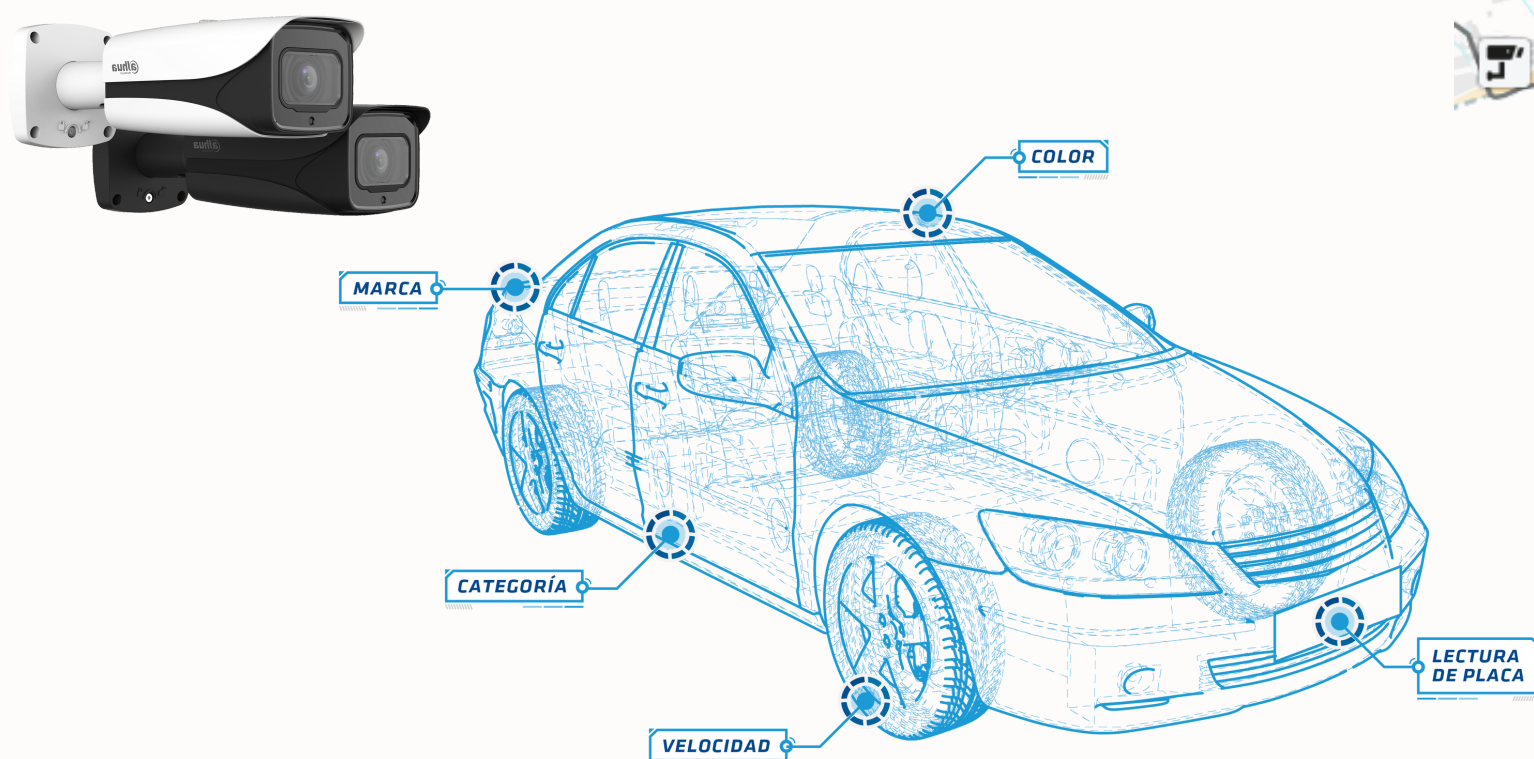


## C3 ANÀLISIS DE FLUXOS TURÍSTICS

- Adquisició de dades externes combinades amb fonts propies.
- Aplicació de tècniques BigData.
- Ampliació del coneixement sobre visitants.
- Adaptació de serveis públics i campanyes de màrqueting.

Instal·lació 8 grups de càmeres LPR:

- Control trànsit d'entrada/sortida.
- Dades sobre vehicles: tipus, marca, model, color...
- Implementació de "l·listes negres".
- Reforç dels serveis de seguretat ciutadana.



Renovació del sistema videowall:

- Ubicació: comisaria Policia Local Salou.
- 6 pantalles BARCO - OverView LVD-5521C.
- + funcionalitats.
- Optimització de l'espai de visualització.



Servei de visibilitat turística:

- Renovació webcams Ponent /Llevant.
- Instal·lació 5 noves webcams:
  - Platja Capellans.
  - Cala Llenguadets.
  - Platja Llarga.
  - Cala Font/Vinya.
  - Cala Crancs/Morisca.



DAHUA SD59232XA-HNR



Sistema de comptatge d'elements:

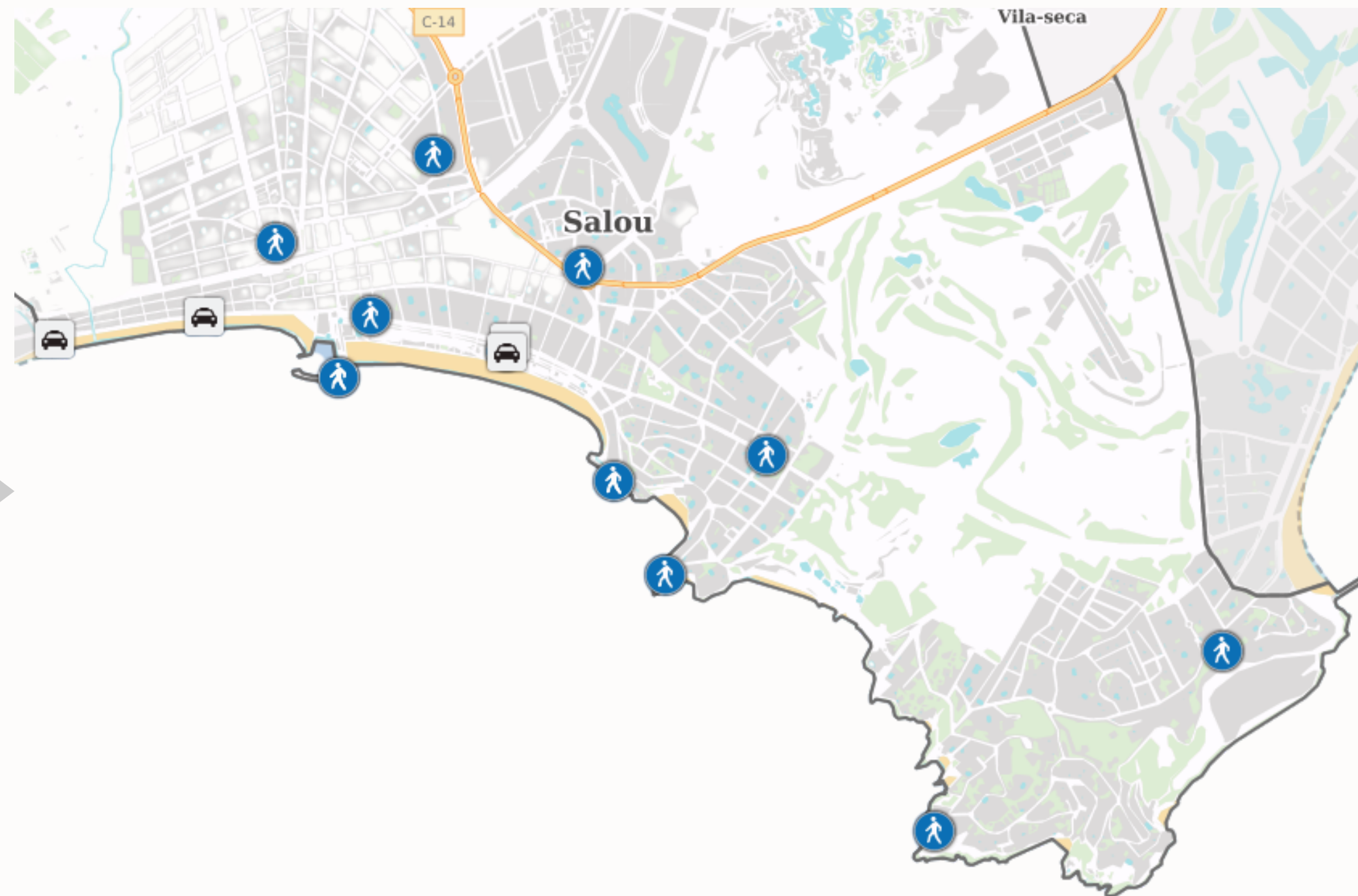
- 3 sensors comptatge persones i elements (cotxe, motos, bicicletes, patinets...).
- 10 sensors comptatge persones.



PNO-A6081R -2K

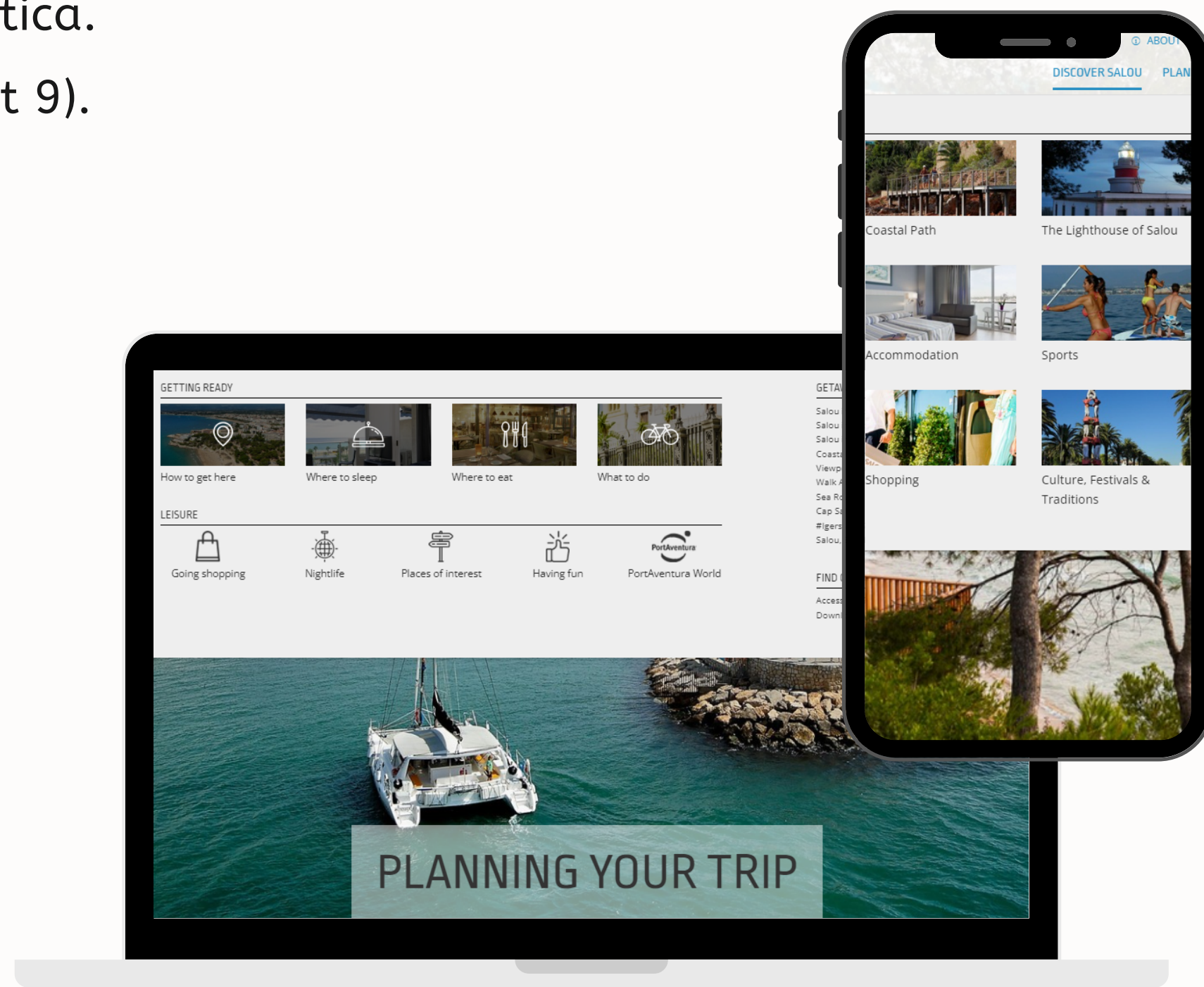


PPNO-A9081R - 4K



Desenvolupament AppWeb:

- Portal web amb prestacions d'App.
- Contindrà informació promocional i turística.
- Continguts digitals específics (Component 9).



*\*imatge correspon a web actual*



Creació de 4 rutes culturals:

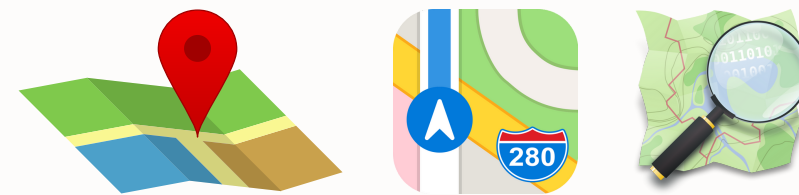
- Ruta "Salou 1900"
- Ruta "Camí de Ronda"
- Ruta "Arquitectura anys 60"
- Ruta "Punts d'interès"

+ 100 punts d'interès identificats



Disponibles a l'AppWeb i principals plataformes de mapes:

- Google maps
- Apple maps
- Open street maps



- El·laboració de diversos continguts multimèdia vinculats al C8.
- Aplicació de tecnologies de Realitat Virtual i Realitat Augmentada.
- Experiència immersiva vinculada al passat històric del municipi.



# C10 CARTELLERIA DIGITAL



Ajuntament de Salou

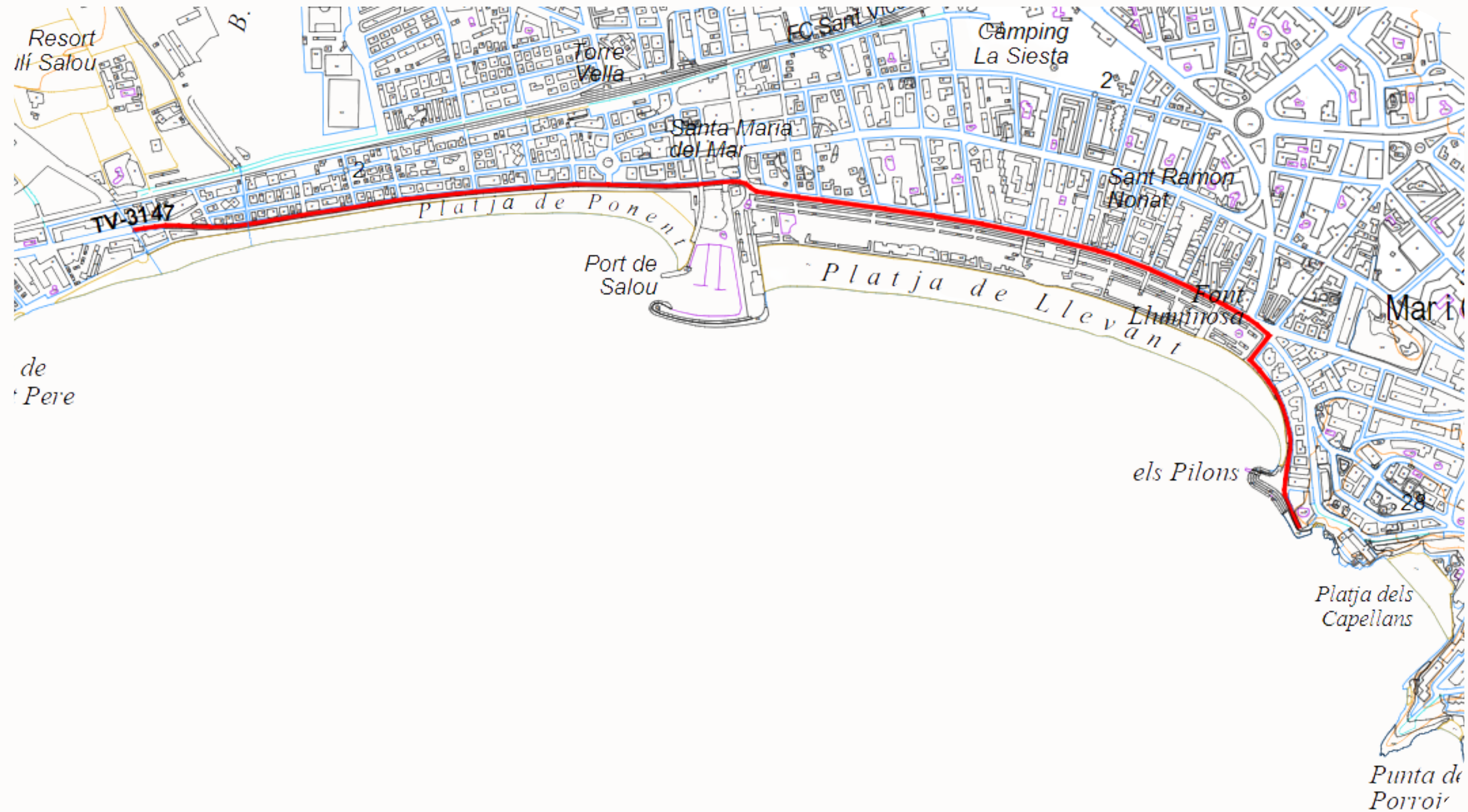
- 11 tótems interactius DOKUOS ODM622.
- 3 pantalles informatives TEXTEL model FC8.



*\*imatges d'exemple*

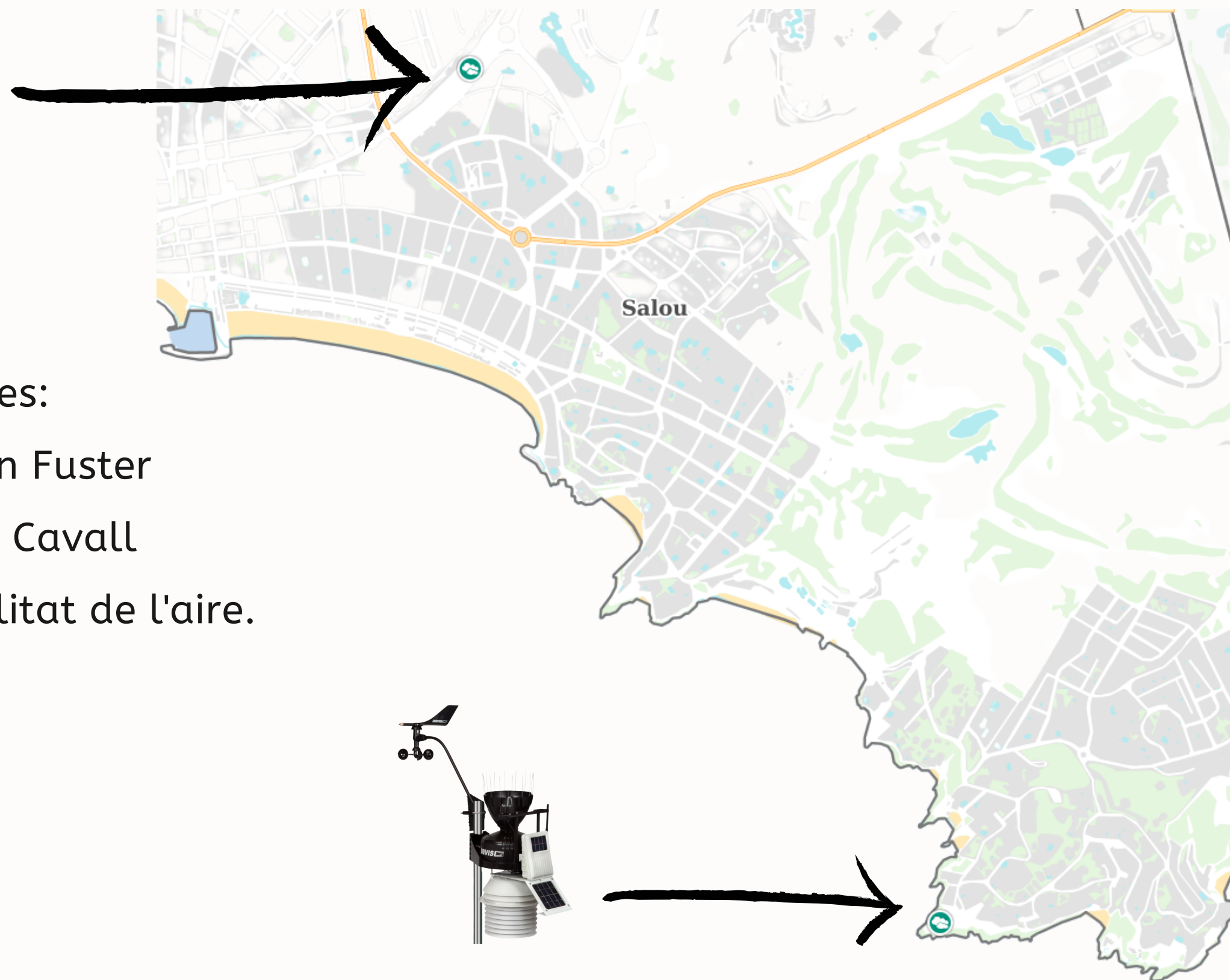


- Sistema d'enllumenat amb tecnologia LED i control per telegestió.
- Zona d'actuació: passeig Jaume I i Miramar.
- Estalvi energètic: 70%



- Sistema de reg telegestionat.
- Zona d'actuació: passeig Jaume I
- Incorpora sensors mediambientals per determinar necessitats hídriques específiques.





- 2 noves estacions meteorològiques:
  - Estació principal: Parking Joan Fuster
  - Estació secundària: Puntal de Cavall
- Medicions meteorològiques i qualitat de l'aire.





# C14

## INFRAESTRUCTURA CENTRAL DE HARDWARE I SOFTWARE

- Nou Centre de Processament de Dades
- Ampliació electrònica de xarxa.
- Ubicació: Ajuntament.

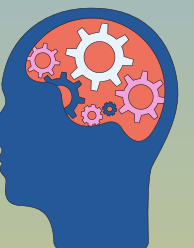


Ajuntament de Salou

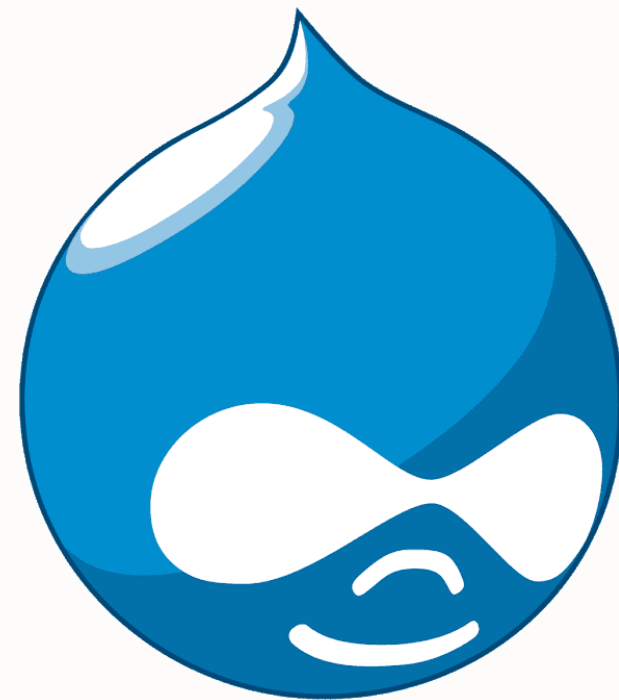
# C15

## INFRAESTRUCTURA DE COMUNICACIONS

- Desplegament de xarxa de comunicacions municipal.
- Ubicació: tot el territori afectat pel projecte.



- Programari de gestió centralitzada dels continguts digitals.
- Desenvolupat sobre plataforma Drupal
- Alimentarà diversos components:
  - C8 Senyalització Turística Intel·ligent
  - C9 Generació de Continguts Digitals
  - C10 Cartelleria digital



Drupal